

## SVABO TELESKOPLIFTAR



### 20-2T1

SVABO liften är en välbeprövad svensktillverkad lift vilken monteras på valfritt chassi för arbete med tex gatubelysning. Liften kan fås i längder mellan 10-22 meter som både teleskop och 3-armslift. Skåbyggnationen är i rostfritt stål, anpassade efter chassi och behov. Möjlighet finns även att köra fordonet från korgen, s.k ChassiDrive.



#### Teleskoplifftar

- 12-1T1 K
- 12-1T1
- 14-2T1
- 15-3T1
- 16-2T1 i
- 20-2T1**
- 22-2T1
- 22-3T1

#### 3-armslift

- 10-3
- 10-3F
- 12-3
- 14-3
- 17-3

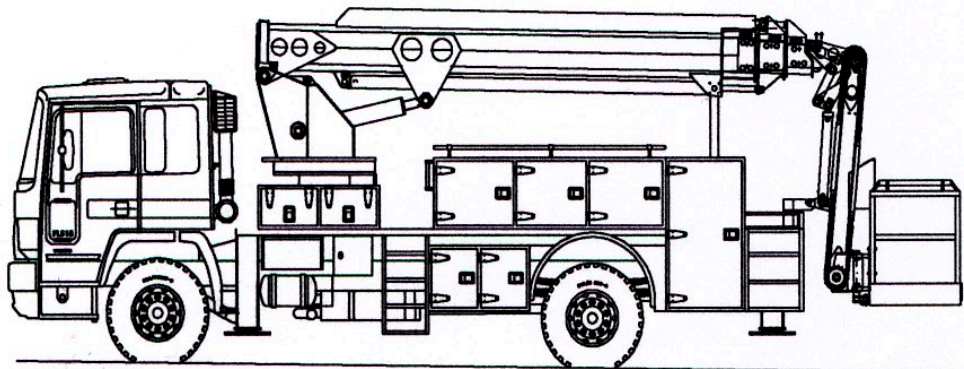
#### Dacke-Lift

- 150B

#### Övrigt

- SVABO CHASSIDRIVE

## SVABO TELESKOPLIFTAR



# 20-2T1

### Teknisk Data:

Arbetshöjd:	20,0 m
Plattformshöjd:	18,1 m (i botten på korgen)
Utliggning:	10,5 m (Beroende på chassi)
Transporthöjd:	~3,25 m (Beroende på chassi)
Transportlängd:	~9,4 m (Beroende på chassi)
Transportbredd:	~2,5 m (Beroende på chassi)
Max last i korg:	280 kg eller 2 personer

**Korg:** Stabil och rymlig aluminiumkorg, storlek 1,8 x 0,9 x 1,1 m.

**Parallellhållning:** Hydraulikcylindrar i slutet system.

**Teleskoparm:** Tillverkad av 8-kantiga profiler i högvärdigt stål.

**Cylindrar:** Cylindrar med hårdfömkromade kolstänger, infästa i länklager.

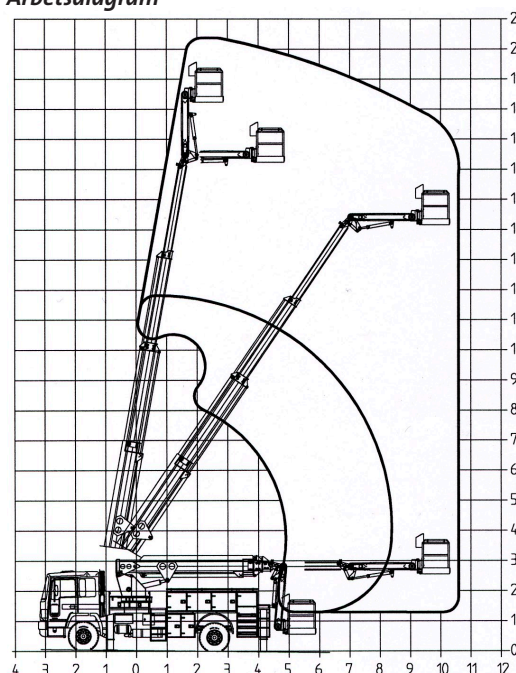
**Svängkrans:** Rullagerkrans av välkänt fabrikat.

**Manövrering:** Manöverpanel finns i arbetskorg (nödmanöver på stativet).  
Liften manövreras elektrohydrauliskt med 2 spakar för samtliga rörelser.

**Stödben:** Stödbenen är hydrauliskt manövrerbara och försedda med inbyggda spärrventiler. Manövrering sker från ventilpaket som är placerat på fordonets bakstam.

**Fram-, Bakaxel- lås och Chassidrive finns som tillval.**

### Arbetsdiagram



### Huvudkontor

SRS Sjölanders AB, Box 153, SE-283 23 OSBY, Tel: 0479-175 00 Fax: 0479-175 45