

SVABO 3-ARMSLIFT



17-3

SVABO liften är en välbeprövad svensktillverkad lift vilken monteras på valfritt chassi för arbete med tex gatubelysning. Liften kan fås i längder mellan 10-22 meter som både teleskop och 3-armslift. Skåbyggnationen är i rostfritt stål, anpassade efter chassi och behov. Möjlighet finns även att köra fordonet från korgen, s.k ChassiDrive.



Teleskopliftar

- 12-1T1 K
- 12-1T1
- 14-2T1
- 15-3T1
- 16-2T1 i
- 20-2T1
- 22-2T1
- 22-3T1

3-armslift

- 10-3
- 10-3F
- 12-3
- 14-3

17-3

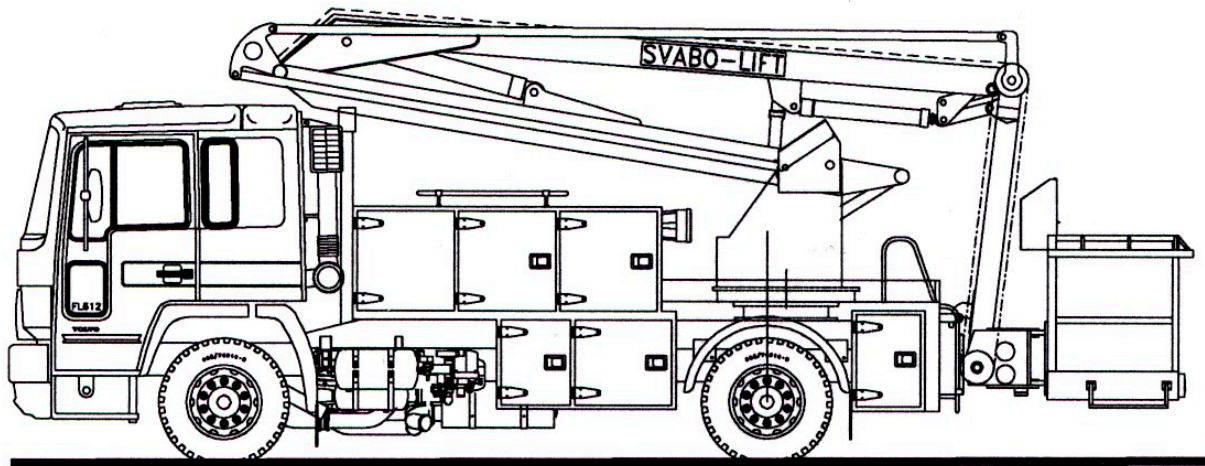
Dacke-Lift

- 150B

Övrigt

- SVABO CHASSIDRIVE

SVABO 3-ARMSLIFT



17-3

Teknisk Data:

Arbetshöjd:	17,0 m
Plattformshöjd:	15,2 m (i botten på korgen)
Utliggning:	8,2 m (Beroende på chassi)
Transporthöjd:	~3,5 m (Beroende på chassi)
Transportlängd:	~8,4 m (Beroende på chassi)
Transportbredd:	2,55 m (Beroende på chassi)
Max last i korg:	215 kg eller 2 personer

Korg: Enkel och rymlig aluminiumkorg, storlek 1,8 x 1,0 x 1,1 m. Liften försedd med Lastkontroll.

Parallellhållning: Hydraulikcylindrar i slutet system.

Armsystem: Tillverkat av 4-kants- rörprofiler med bronslagringar och genomgående axlar. Korgarmens rörelse är 180 grader.

Cylindrar: Cylindrar med hårdfömkromade kolstänger, infästa i länklager.

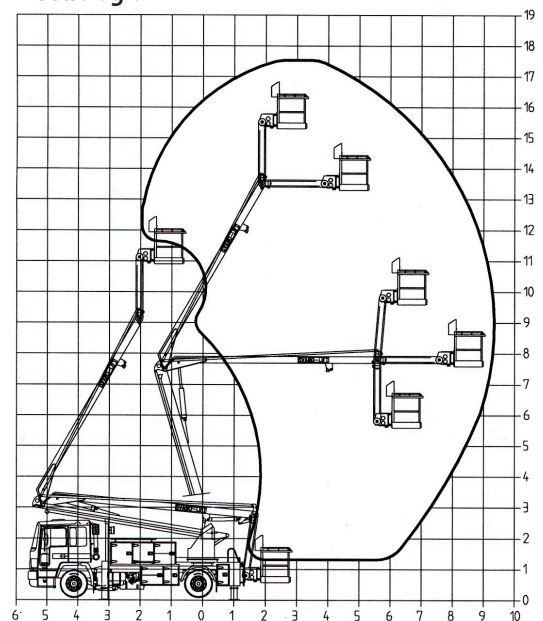
Svängkrans: Rullagerkrans av välkänt fabrikat.

Manövrering: Manöverpanel finns i arbetskorg (nödmanöver på stativet). Liften manövreras elektrohydrauliskt med 2 spakar för samtliga rörelser.

Stödben: Stödbenen är hydrauliskt manövrerbara och försedda med inbyggda spärrventiler. Manövrering sker från ventilpaket som är placerat på fordonets bakstam.

Fram-, Bakaxel- lås och Chassidrive finns som tillval.

Arbetsdiagram



Huvudkontor

SRS Sjölanders AB, Box 153, SE-283 23 OSBY, Tel: 0479-175 00 Fax: 0479-175 45